

Pieux DYWIDAG en fonte ductile tubes et accessoires



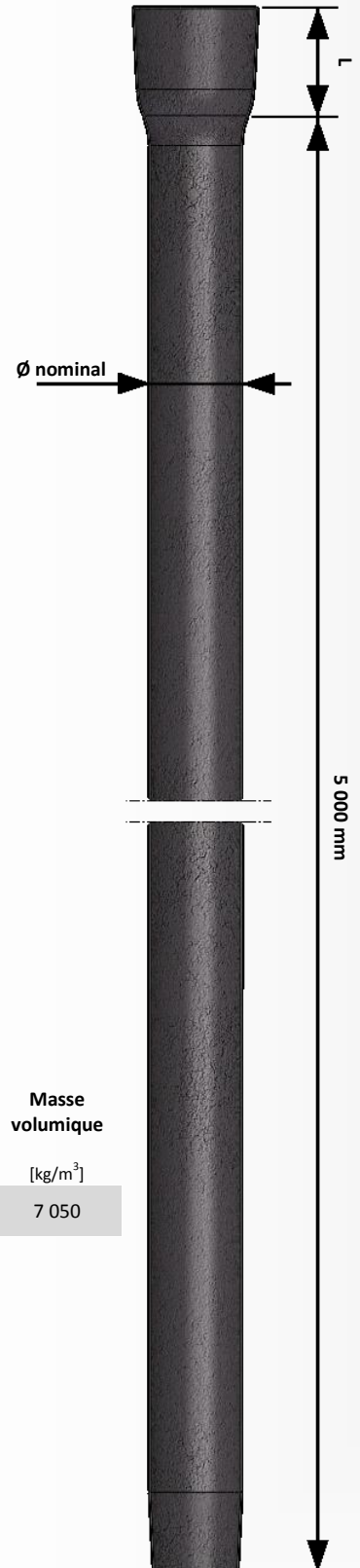
Fiches techniques Pieux DYWIDAG en fonte ductile

Sommaire

Sommaire.....	2
Tube en fonte ductile.....	3
⇒ Profils et dimensions des tubes en fonte ductile	3
⇒ Caractéristiques mécaniques des tubes.....	3
⇒ Caractéristiques de la fonte ductile	3
⇒ Composition chimique de la fonte ductile	3
Pieux non enrobés	4
⇒ Pointe de battage.....	4
⇒ Sabot de battage.....	4
Pieux enrobés - Sabot de battage	4
Manchon.....	4
Plaques de répartition	5
⇒ type A.....	5
⇒ type B.....	5
Berceau pour support de canalisation	5
Pieux non enrobé - Adaptateurs de battage	6
Pieux enrobé.....	6
⇒ Adaptateurs de battage	6
⇒ Boite d'injection	6

Fiches techniques Pieux DYWIDAG en fonte ductile

Tube en fonte ductile



⇒ Profils et dimensions des tubes en fonte ductile

Tube	Poids du tube [kg]	Section (S _n) [mm ²]	Ø nominal [mm]	Epaisseur [mm]	D [mm]	d [mm]	L [mm]
118 DP 0075	105	2 604	118	7,5	162	118,5	155
118 DP 0090	123	3 082	118	9,0			
118 DP 0106	142	3 577	118	10,6			
170 DP 0090	186	4 553	170	9,0	220	171,5	215
170 DP 0106	213	5 309	170	10,6			

⇒ Caractéristiques mécaniques des tubes

Tube	Limite élastique à 0,2% F _{0,2k} [kN]	Résistance à la rupture F _{pk} [kN]	Résistance à la compression [kN]	Module de flexion I/v [cm ³]	Moment d'inertie I _{cm} [cm ⁴]
118 DP 0075	781	1 093	1 093	68	399
118 DP 0090	925	1 294	1 294	78	461
118 DP 0106	1 073	1 502	1 502	88	521
170 DP 0090	1 366	1 912	1 912	174	1 480
170 DP 0106	1 592	2 229	2 229	199	1 693

⇒ Caractéristiques de la fonte ductile

à la limite élastique f _{po,2k} [N/mm ²]	Contrainte à la rupture à la rupture f _{pk} [N/mm ²]	à la compression [N/mm ²]	Module d'élasticité E _p [N/mm ²]	Allongement à la rupture A _{gt} [%]	Dureté Brinell [HB]	Masse volumique [kg/m ³]
≥ 300	≥ 420	≥ 700	de 164 000 à 176 000	≥ 10	≤ 230	7 050

Remarque : 1 N/mm² = 1 MPa

⇒ Composition chimique de la fonte ductile

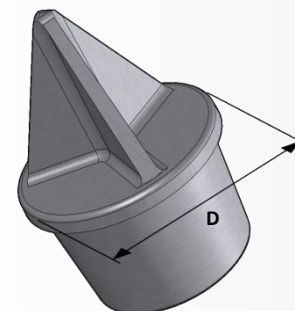
Eléments		Valeur [%]
Carbone	C	3,5 - 3,8
Silicium	Si	2,2 - 2,6
Manganèse	Mn	< 0,5
Phosphore	P	< 0,1
Soufre	S	< 0,01
Magnésium	Mg	0,03 - 0,05

Fiches techniques Pieux DYWIDAG en fonte ductile

Pieux non enrobés

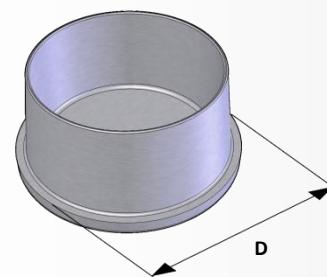
⇒ Pointe de battage

Pour tube	Référence	Poids [kg]	D [mm]	Couleur	Matériau
118 DP 0075	118 DP 8003	2,00	123	Jaune	S235
118 DP 0090	118 DP 8013			Rouge	
118 DP 0106	118 DP 8013	3,50	176	Rouge	
170 DP 0090	170 DP 8003			Jaune	
170 DP 0106	170 DP 8013			Rouge	



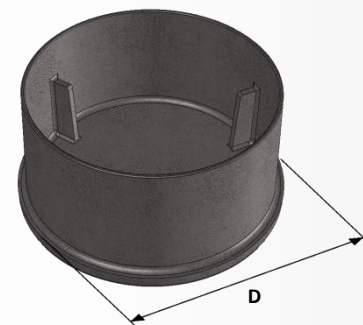
⇒ Sabot de battage

Pour tube	Référence	Poids [kg]	D [mm]	Couleur	Matériau
118 DP 0075	118 DP 8001	1,50	123	Jaune	S235
118 DP 0090	118 DP 8011			Rouge	
118 DP 0106	118 DP 8011	2,50	176	Rouge	
170 DP 0090	170 DP 8001			Jaune	
170 DP 0106	170 DP 8011			Rouge	



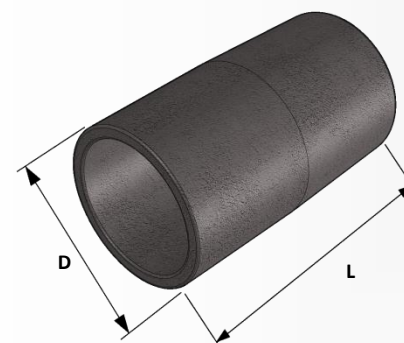
Pieux enrobés - Sabot de battage

Pour tube	Référence	Poids [kg]	D [mm]	Matériau
118 DP 0075	118 DP 8002	4,20	200	Fonte à graphite sphéroïdal
118 DP 0090				
118 DP 0106	170 DP 8002	7,40	250	
170 DP 0090				
170 DP 0106				



Manchon

Pour tube	Référence	Poids [kg]	L [mm]	D [mm]	Matériau
118 DP 0075	118 DP 3003	20,5	320	160	Fonte à graphite sphéroïdal
118 DP 0090					
118 DP 0106	170 DP 3003	38,0	380	220	
170 DP 0090					
170 DP 0106					

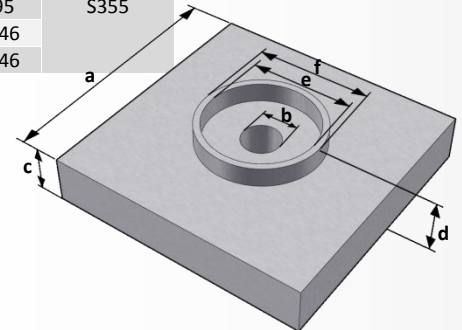


Fiches techniques Pieux DYWIDAG en fonte ductile

Plaques de répartition

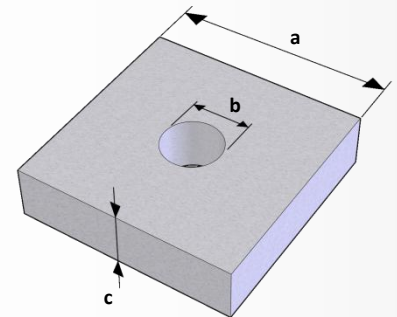
⇒ type A

Pour tube	Référence	Poids [kg]	a [mm]	b [mm]	c [mm]	d [mm]	e [mm]	f [mm]	Matériau
118 DP 0075	PL 200X30D30T95	9,4	200	46	30	50	85	95	S355
118 DP 0090	PL 200X35D30T95	10,9	200	46	35	50	85	95	
118 DP 0106	PL 200X35D30T95	10,9	200	46	35	50	85	95	
170 DP 0090	PL 250X35D30T146	17,1	250	46	35	50	136	146	
170 DP 0106	PL 250X40D30T146	19,5	250	46	40	50	136	146	



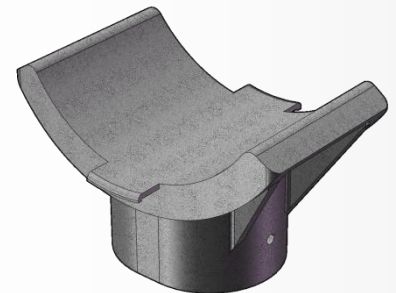
⇒ type B

Pour tube	Référence	Poids [kg]	a [mm]	b [mm]	c [mm]	Matériau
118 DP 0075	PL 200X30D30	9,2	200	46	30	S355
118 DP 0090	PL 200X35D30	10,7	200	46	35	
118 DP 0106	PL 200X35D30	10,7	200	46	35	
170 DP 0090	PL 250X35D30	16,9	250	46	35	
170 DP 0106	PL 250X40D30	19,3	250	46	40	



Berceau pour support de canalisation

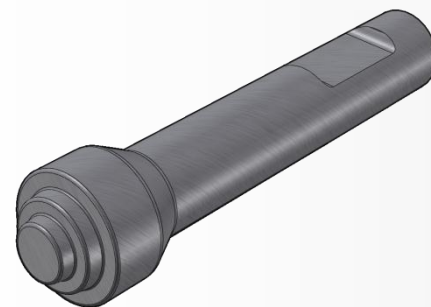
Pour tube	Référence	Poids [kg]	Diamètre canalisation [mm]	Matériau
118 DP 0075 118 DP 0090 118 DP 0106	118 DP 8200	7,6	200	Fonte à graphite sphéroïdal
	118 DP 8250	8,8	250	
	118 DP 8300	10,5	300	
	118 DP 8400	18,0	400	
	118 DP 8500	18,5	500	
170 DP 0090 170 DP 0106				



Fiches techniques Pieux DYWIDAG en fonte ductile

Pieux non enrobé - Adaptateurs de battage

Pour tube	Référence	Poids [kg]	Pour marteau
118 DP 0075	118 DP 9001	138	HM1000/HB1700
118 DP 0090	118 DP 9003	140	Montabert V1200
118 DP 0106	170 DP 9001	150	HM1500/HB2200
	170 DP 9003	150	Montabert V1600
170 DP 0090	170 DP 9001	150	HM1500/HB2200
170 DP 0106	170 DP 9003	150	Montabert V1600



Pieux enrobé

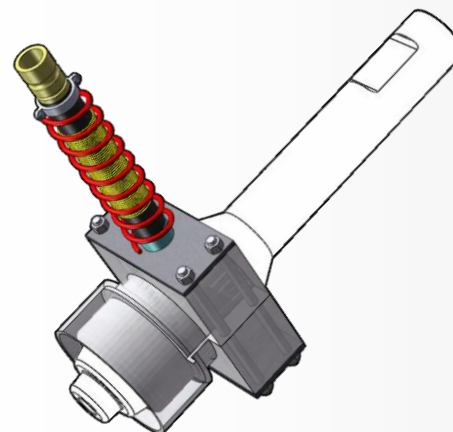
⇒ Adaptateurs de battage

Pour tube	Référence	Poids [kg]	Pour marteau
118 DP 0075	118 DP 9004	180	Montabert V1200
118 DP 0090	170 DP 9002	202	HM1500/HB2200
118 DP 0106	170 DP 9004	200	Montabert V1600
170 DP 0090	170 DP 9002	202	HM1500/HB2200
170 DP 0106	170 DP 9004	200	Montabert V1600



⇒ Boite d'injection

Pour adaptateur	Référence	Poids [kg]
118 DP 9004	170 DP 9012	38
170 DP 9002		
170 DP 9004		



DSI Holding GmbH

Dywidagstrasse 1
85609 Aschheim
Germany
Phone : +49 89 30 90 50 200
Fax : +49 89 30 90 50 252
E-mail : info@dywidag-systems.com
Web : www.dywidag-systems.com

RHQ Americas

DYWIDAG-SYSTEMS
INTERNATIONAL USA INC.
320 Marmon Drive
Bolingbrook, IL 60440
USA
Phone : +1 630 739 11 00
Fax : +1 630 972 96 04
E-mail : dsiamerica@dsiamerica.com
Web : www.dsiamerica.com

RHQ Europe

DYWIDAG-SYSTEMS
INTERNATIONAL GMBH
Siemensstrasse 8
85716 Unterschleissheim
Germany
Phone : +49 89 30 90 50 100
Fax : +49 89 30 90 50 120
E-mail : dsihv@dywidag-systems.com
Web : www.dywidag-systems.com

RHQ Underground

DYWIDAG-SYSTEMS
INTERNATIONAL PTY. LTD.
P.O. Box 370
Charlestown NSW 2290, Australia
25 Pacific Highway
Bennetts Green NSW 2290
Phone : +61 2 49 48 90 99
Fax : +61 2 49 48 40 87
E-mail : dsi@dywidag.com.au
Web : www.dsiminingproducts.com

France

DYWIDAG-SYSTEMS
INTERNATIONAL
146, avenue du Bicentenaire
ZI-Dagneux - BP 50053
FR-01122 Montluel Cedex
France
Phone : +33 4 78 79 27 82
Fax : +33 4 78 79 01 56
E-mail : info@dywidag-systems.fr
Web : www.dywidag-systems.fr

Paris

DYWIDAG-SYSTEMS
INTERNATIONAL
12/14, rue des Cressonnières
ZI Nord
FR-955002 Gonesse
Phone : +33 1 34 45 90 45
Fax : +33 1 34 45 18 26

Marseille

DYWIDAG-SYSTEMS
INTERNATIONAL
296, avenue Georges Vacher
FR-13790 Rousset
Phone : +33 4 42 24 32 53
Fax : +33 4 42 24 32 54

Bordeaux

DYWIDAG-SYSTEMS
INTERNATIONAL
258, rue des 4 Casters
FR-33130 Bègles
Phone : +33 5 57 35 62 63
Fax : +33 5 57 35 62 65

AUSTRIA
ARGENTINA
AUSTRALIA
BELGIUM
BOSNIA AND HERZEGOVINA
BRAZIL
CANADA
CHILE
COLOMBIA
COSTARICA
CROATIA
CZECH REPUBLIC
DENMARK
EGYPT
ESTONIA
FINLAND
FRANCE
GERMANY
GREAT BRITAIN
GREECE
GUATEMALA
HONDURAS
HONGKONG
INDONESIA
IRAN
ITALY
JAPAN
KOREA
LEBANON
LUXEMBOURG
MALAYSIA
MEXICO
NETHERLANDS
NORWAY
OMAN
PANAMA
PARAGUAY
PERU
POLAND
PORTUGAL
QATAR
SAUDI ARABIA
SINGAPORE
SOUTH AFRICA
SPAIN
SWEDEN
SWITZERLAND
TAIWAN
THAILAND
TURKEY
UNITED ARAB EMIRATES
URUGUAY
USA
VENEZUELA